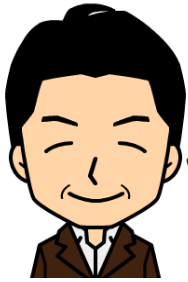




<第89号>平成30年5月25日  
 [発行：反町地域ケアプラザ]  
 横浜市神奈川区反町1-11-2  
 電話 321-8004  
 FAX 321-8077  
<http://www.yokohamashakyo.jp/tanmachi/>

【統括】

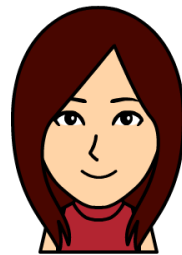


高橋所長

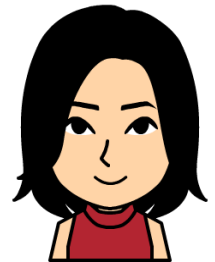
反町地域ケアプラザでは  
 【幸ヶ谷地区】【神西地区】【青木第一地区】【青木第二地区】を担当させていただきます。全地区担当者および各地区担当者が地域にお伺いします！見かけた際はお声掛けくださいませ。今後どうぞよろしくお願いたします。

【全地区担当】

「全地区にお伺いします！」



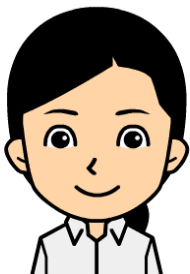
神崎



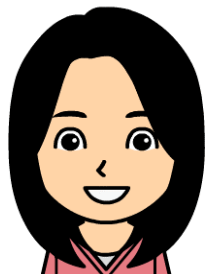
鮫島

<地域包括支援センター> 4地区を4名がそれぞれ担当させていただきます。

【幸ヶ谷】 【神西】 【青木第一】 【青木第二】



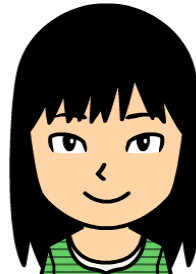
風祭



佐藤

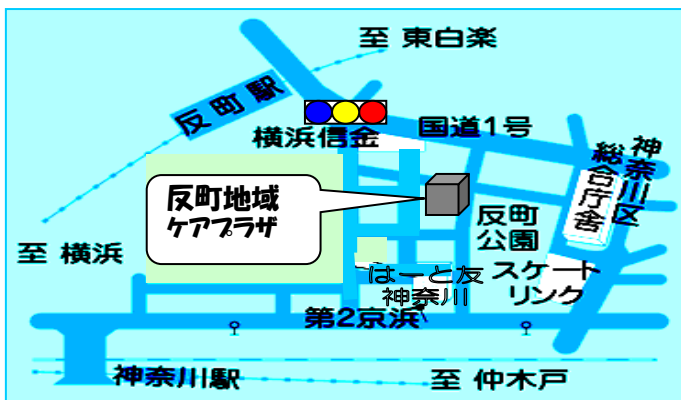


西村



松本

福祉・保健等のご相談もお受けしています！



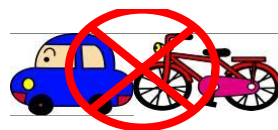
※イラストはイメージです。

☆反町駅より徒歩3分☆

開館日：月曜日～土曜日 9時～21時

日曜日・祝日 9時～17時

休館日：毎月最終日曜日、年末年始



※駐輪・駐車場はありません。

班回覧

--	--	--	--	--	--	--	--	--	--	--

## 地域包括支援センター 出張相談会

地域包括支援センター職員が、ご相談をお受けしています。  
介護保険のこと、生活のちょっとした困りごとなど、お気軽にお声掛けください♪

- ◆日 時：6月15日(金)
- ◆場 所：①横浜ポートサイド内郵便局  
9:30～10:30  
②神奈川宮前郵便局 ※予約不要  
11:00～12:00



## 行政書士による 無料相談会

7月11日(水)

- 時 間：13:30～15:30  
1組 30分程度
- 場 所：反町地域ケアプラザ 工芸室
- 参加費：無料
- 申込み：電話または窓口にて申込み  
7月10日(火) 締切  
※予約の方が優先となります

遺言・相続・成年後見等、今の生活や今後の不安を身近な場所で専門家に相談できる機会です。  
ぜひご活用ください。



## 10年後の自分の身体のために

- 日時：①6月7日(木) 13:30～15:00  
②6月14日(木) 15:00～16:30
- 内容：顔ヨガでマイナス10歳！笑顔でお口のケアもしましょう
- 場所：反町地域ケアプラザ  
①6/7→多目的ホールA ②6/14→多目的ホールB
- 講師：高津文美子式フェイシャルヨガ  
認定アドバンスインストラクター 齊藤友子先生
- 対象：神奈川区区内にお住まいで2回とも出席できる方
- 人数：20名(先着順・要事前申込み) 参加費：無料

お問合せ・お申し込みは反町地域ケアプラザまで TEL 321-8004



## かなづ子育て応援タイム

＜かな-ちえ&反町地域ケアプラザ共催＞

# 「悠々亭」さんとゆったりお茶会



和室で日本文化を楽しむ時間です。子どもたちはホールでみんなに見守られながら遊んで過ごします。美味しいお抹茶でゆっくりとした時間を一緒にいかがですか。

- 日 時：6月29日（金）10：00～11：30
- 内 容：ボランティアグループ「悠々亭」さんとのゆったりお茶会
- 場 所：反町地域ケアプラザ 多目的ホールAB・和室
- 対 象：未就学児とその保護者 事前申込み不要
- 参加費：お抹茶1服200円【抹茶・菓子代込み】



## フラワー会（認知症予防サークル）

- 日 時：6月～3月の第1水曜日  
※8月と1月はお休み  
※12月のみ第2水曜日  
10：00-11：30
- 場 所：反町地域ケアプラザ  
多目的ホールB
- 参加費：無料（イベント時は実費）
- 対 象：概ね65歳以上、20名

毎年恒例の『認知症予防講座』今年度は自主的に認知症予防の活動に取り組むグループとなりました。

内容は参加者の皆様と一緒に考えながら行います！

認知症予防に興味がある方、参加してみませんか？ご応募お待ちしております！！

## さくらの会

## 地域の取り組み報告 ～幸ヶ谷～

幸ヶ谷自治会では、毎月1回高齢者の方を対象に「さくらの会」を開催しています。お茶を飲みながら、楽しくおしゃべりしたり、ゲームや脳トレ、合唱等を行っています。みなさんととても楽しんで参加しています。

- ◆日 時：毎月第3火曜日  
13：30～15：00
- ◆場 所：幸ヶ谷小学校 グリーン棟 多目的室
- ◆年会費：2,000円（お茶菓子込）



お問合せ・お申し込みは反町地域ケアプラザまで TEL 3 2 1 - 8 0 0 4

# 反町地域ケアプラザ予定表

## 6月

日	月	火	水	木	金	土
					1	2
3	4 たんたんキッズ 反町体操教室	5 オリーブの会 布おもちゃグループ 青木なかよし会	6 フラワー会 道草の会	7 10年後の自分の身体のために 木曜日こいの広場	8 反町活き粋シニアの会 アローズシニアの会	9 悠々亭
10	11 Man!クッキング	12 オリーブの会 布おもちゃグループ 青木リハビリ教室	13 道草の会 ご近所お茶のみ会	14 10年後の自分の身体のために 木曜日こいの広場	15	16
17	18 反町体操教室	19 オリーブの会 布おもちゃグループ	20 たんぽぽ会	21 木曜日こいの広場	22 リトモバンビ 反町活き粋シニアの会 アローズシニアの会	23
24 休館日	25 反町体操教室	26 オリーブの会 布おもちゃグループ	27 道草の会 ご近所お茶のみ会	28 木曜日こいの広場	29 かなプラ子育て応援タイム	30

活動団体名	内容	対象	参加費等
反町体操教室	転倒・骨折予防の健康体操	高齢者（要お問合せ）	あり
オリーブの会	配食サービス	一人暮らし高齢者など	あり
布おもちゃグループ	布おもちゃの制作・貸出・管理	貸出はどなたでも	無料
青木なかよし会	歌やゲーム、演奏会など	主に青木第一地区在住の方	あり
道草の会	ミニデイサービス	主に認知症高齢者	あり
木曜日こいの広場	ミニデイサービス	高齢者全般	あり
Man!クッキング	男性限定のお料理・試食	区内在住の男性	あり
ご近所お茶のみ会	ミニデイサービス	高齢者全般	あり
反町活き粋シニアの会	音楽に合わせた健康体操	ケアプラザ周辺にお住いの方	あり
アローズシニアの会	健康吹き矢	ケアプラザ周辺にお住いの方	あり
悠々亭	お茶席	茶の湯に興味のある方	あり
青木リハビリ教室	中途障害者対象で運動・音楽・レク等	中途障害者の方	あり
たんぽぽ会	会食会	区内在住の高齢者	あり
かなプラ子育て応援タイム	かなーちえとの共催講座	未就学児と保護者	あり

※主催・共催事業を掲載しています。参加費等、詳細はお問い合わせください。

お問合せ・お申し込みは反町地域ケアプラザまで TEL 321-8004