

障害者研修保養センター

横浜あゆみ荘



ゆ
つ
く
り
と
心
か
ら
く
つ
ろ
げ
る
横
浜
の
休
日
を

横浜あゆみ荘
ホームページ



〈設置〉横浜市

〈運営〉



社会福祉法人横浜市社会福祉協議会

横浜あゆみ荘で安心して宿泊できる 4つのサービス

館内はバリアフリーですので安心してお過ごしいただけます。
横浜あゆみ荘は障害のある方やそのご家族をはじめ、どなたでもご利用いただける宿泊保養施設です。
こころが和むおもてなしで、ゆったりとお過ごしいただける空間をご提供いたします。
皆様のお越しを心よりお待ちしております。

寛ぎ



客室は和洋2タイプ。
車椅子でも広々ゆったりとお過ごしいただけます。

味わい



季節のメニューに加え、
様々な趣向を凝らしたお食事をお楽しみください。

繋り



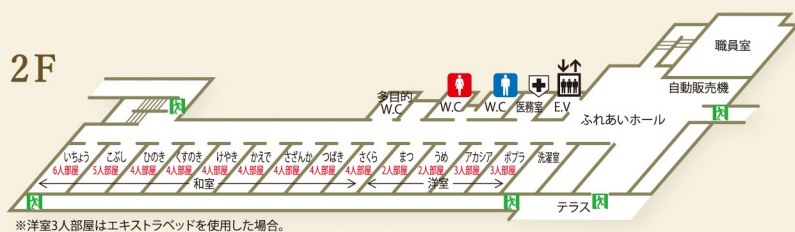
研修やレクリエーション、宴会利用で親睦を深めるお手伝いをいたします。宴会場では貸切でカラオケも楽しめます。

癒し



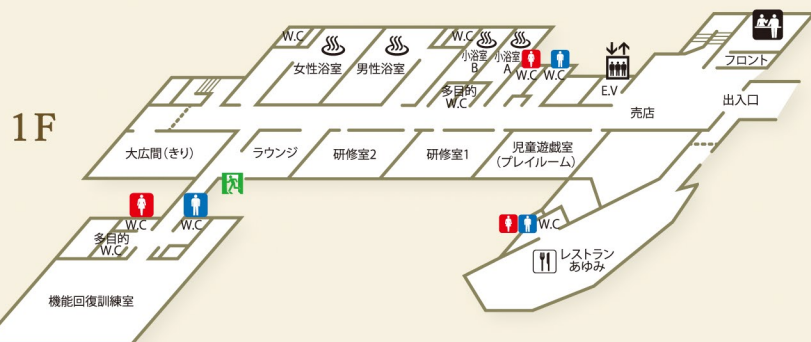
大小3タイプの浴室があり、
心も体もリフレッシュいただけます。

フロア図 (2F 客室、ふれあいホール 1F 研修室、機能回復訓練室、レストラン、大広間・浴室など)



■ 多目的トイレ 〈1階3か所、2階1か所〉

車いすをご利用いただける広さがあります。
また場所によりオストメイト対応、ユニバーサルシート(折りたたみベッド)、ベビーベッド等を設置しています。



■ 売店〈1Fロビー〉

お土産用の横浜銘菓や障害のある方の手作り製品、スナックなどを販売しております。また、ひげそり等日用品はフロントにて販売しております。



客室〈2F〉 車椅子の方も利用しやすい広々としたくつろぎの空間

洋室【4部屋】2名～3名定員 ※うち2部屋はエキストラベッド使用で3名定員 ※広さ26.60㎡



室内は車椅子でゆったりと移動でき、トイレも広々としています。各部屋に電動リクライニングベッドがございます(1～2台)。

和室【9部屋】4名～6名定員 ※広さ 4名定員(7部屋) 26.60㎡、5名定員(1部屋) 30.20㎡、6名定員(1部屋) 40.50㎡



和室は客間入口に13cmの段差があり、スロープ設置で車椅子のまま入室も可能です。通常はお布団のご用意ですが、ご希望に応じてエキストラベッドもご用意いたします。

トイレのリモコン位置

ご宿泊される方がご利用しやすいように、洋室・和室共に各部屋でトイレの手すりやリモコンの位置が左右違います。ご予約時にご要望をお知らせください。



フリーWi-Fiが
研修室、児童遊戯室、
1F・2Fの共用スペース等で
ご利用いただけます。



貸出品 (無料)

■ 車椅子

- ・電動式
- ・自走式
- ・入浴用など



■ 聴覚障害者用セントラルアラート

ドアチャイム/FAX/
火災発生通報を
振動と光でお知らせ
するアラート



■ 視覚障害者用拡大読書器 (ポータブル)



■ 介護シューズ

- オセロ
- 囲碁
- 将棋
- サウンド
テーブルテニス
など

お料理 / 食事場所 季節のメニューに加え様々な工夫を凝らした楽しいお食事

お料理



月替りの夕定食(イメージ)



朝食(洋食) ※和食もご用意



ミキサー食
※やわらか食
(軟食)も
できます



使いやすい
食器具も
ご用意

旬の素材や横浜のブランド豚肉「はまぼーく」など横浜の特産品を活かした月替わりの夕定食を始め、食事形態を選べる「やわらか食(軟食)」や「ミキサー食」、小学生までのお子様ご注文できる「お子様膳」など、多彩なメニューを取り揃えています。その他、食物アレルギーのある方はご相談ください。また、すくいやすい皿や、グリップ付スプーン等もご用意しておりますのでご予約の際お気軽にお申し付けください。

小学生までのお客様にご注文いただけます。

■ 夕食(4種類)

- ・ お子様膳
- ・ カレーライスセット
- ・ オムライスセット
- ・ やわらかお子様膳

■ 朝食(1種類)

- ・ 朝食お子様セット



お子様膳

日帰りのお客様にはお弁当をご用意。5名様よりご注文を承ります。

※ご注文は事前予約にて特別松花堂弁当を除き1種類におまとめください

- 松花堂弁当
(松・竹の2種類)
- 特別松花堂弁当
(軟食/ミキサー)
- おまかせ幕の内弁当



松花堂弁当(松)

食事場所

※個人様やご家族など少人数でのご利用の場合、ご夕食は原則客室でのお食事となります。ご朝食は団体様も個人様もレストランあゆみでのお食事となります。

レストランあゆみ〈1F〉

(団体様夕食会場・朝食会場、ランチ/喫茶)



広く明るい食堂でゆったりとお食事をお楽しみください。11時～15時はランチ・喫茶の営業もしており、日帰りのお客様もご利用いただけます。

大広間「きり」〈1F〉

(宴会・団体様夕食会場)



団体様の日帰りの宴会、夕食会場にご利用いただけます。テーブル席・座卓のご用意ができます。

ホールすみれ・ホールふじ

〈1F〉(団体様夕食会場)



団体様の夕食会場としてご利用いただけます。テーブル椅子席でのご用意をしております。

※各会場ともカラオケ(有料1,500円)がご利用いただけます。事前にご予約ください。

浴室〈1F〉 癒やされる3タイプの浴室で、“こころ”と“からだ”のリフレッシュ

全ての浴槽は掘り込み式で、手すり・階段付きです。
リンスインシャンプー、ボディソープ、バスマットやシャワーチェア、
スケーターマットをご用意しております。

浴室利用時間 6:00～24:00

※毎日10:00～11:00（火曜日のみ9:00～15:00）は
清掃のため、ご利用できません。

大浴室



手すり付き階段



脱衣室

ジャクジー付きの広いお風呂とサウナ室がございます。
脱衣室にはマッサージチェア（無料）、タオルを絞る脱水機
等をご用意しています。

小浴室【予約制・貸切】

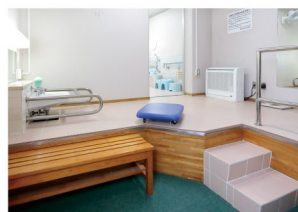
小浴室A

脱衣室と浴室が
一体で段差のない
造りになっており、
車椅子のまま入室
できます。



小浴室B

脱衣室と浴室が
区切られており、
入口が45cmの
段差になって
います。



小浴室専用貸出備品

小浴室Aでは、予約制で
介助用リフトの貸出しを
行なっておりますので、
事前にお申し付けくだ
さい。スケーターマットは
常備しています。

研修室ほか〈1F〉 ミーティングやレクリエーションなど用途に応じた設備を完備

研修室【2部屋】（各定員50名）

研修、ミーティングなどでお使い
いただけます。貸出し品は
ワイヤレスマイク、DVDデッキ、
プロジェクター等の機器など。
また、磁気ループ設備を備え
ています。



機能回復訓練室【体育館】

スポーツ、レクリエーション、
集会、催し物と多目的にご利用
いただけます。運動用具や放
送設備もございます。

運動用具：バスケットボール、バドミントン、
卓球など
施設設備：ワイヤレスマイク、
CDプレイヤーなど



児童遊戯室【プレイルーム】

全面クッションフローリング敷で、
靴を脱いでお入りいただく
お部屋です。お子様向けの遊具
を多数揃えています。床暖房
つきで冬場でも暖かく過ごせ
ます。



ふれあいホール〈2F〉

ご宿泊・日帰りのお客様が
くつろぎながらの談笑や、
夕食後の懇親会にご利用いた
だけます。大型テレビ、自動販
売機が設置されています。



ご利用料金

区分		障害者及び介護者		その他	
		6歳以上13歳未満	13歳以上	6歳以上13歳未満	13歳以上
宿泊	16:00～10:00	1,700円	2,200円	3,000円	4,500円
アーリーイン	14:00～16:00	+250円	+300円	+450円	+600円
レイトアウト	10:00～12:00	+250円	+300円	+450円	+600円
日帰り	11:00～15:00	500円	600円	900円	1,200円
夕食	18:00～20:00	御膳料理 2,600円より			
朝食	8:00～9:00	和食・洋食 950円			

- ・障害者1名につき介護者は2名までとさせていただきます。「その他」の方がお一人で宿泊される場合は、1泊につき1,000円加算します。
- ・6歳未満の幼児の利用料金は無料です。ただし、お布団のご用意が必要な場合は6歳以上13歳未満の料金がかかります。
- ・宿泊のお客様と一緒に客室を利用されたり、食事をご一緒に日帰りされる場合は、日帰り料金をいただきます。
- ・宿泊・日帰りのご利用は、1か月につき5日(泊)までとなります。なお、利用希望日の1か月前の月の初日時点で空きがある場合は、上限を超えた予約が可能です。
- ・連泊は3泊までとなります。
- ・アーリーイン・レイトアウトについては、宿泊と連続してのご利用に限ります。

児童遊戯室(プレイルーム)、研修室、機能回復訓練室の利用は無料 〈利用可能時間帯〉9:15～12:30 / 13:00～17:00 / 17:30～21:00

お申し込み方法 / キャンセル

全て予約制です。TEL、FAX、メールまたはフロントにてお申し込みください。

【予約受付開始日】 予約受付開始日に限りご希望が重なった場合は抽選となります(その他の方の宿泊・日帰りの予約を除く)

	障害者および介護者※	その他
宿泊・日帰りのご利用	利用月の6か月前の月の初日から	利用月の1か月前の月の初日から
研修室・児童遊戯室・機能回復訓練室		

※障害のある方の人数がご利用人数全体の6分の1以上。

【受付時間】

9:00から20:00まで。ただし、予約受付開始日の受付時間は9:00から17:00までです。

【キャンセル】

ご利用日前日・当日のキャンセルにつきましては、キャンセル料(100% お食事代含む)をいただきます。

アクセス



【送迎バス(リフト付)のご利用 予約制】

- ※6名様以上の障害者団体のみ運行いたします。
- ※配車エリアはお問い合わせください。
- ※送迎バスは無料でご利用いただけます。ただし、高速料金が発生する場合はお客様のご負担となります。

送迎バス乗車定員

座席	12席
補助席	4席
車椅子固定席	4席

【横浜市営地下鉄(主要駅からの所要時間)】

横浜駅	24分	センター南	(所用時間) 2分	横浜市営地下鉄グリーンライン 都筑ふれあいの丘 (あゆみ荘まで徒歩3分)
新横浜駅	13分			

【お車のご利用】

他施設と共用の駐車場がございます。なお、台数に限りがございますので事前の確保はできかねます。お車でお越しになる場合は予めお知らせください。

お問い合わせ

〒224-0062 横浜市都筑区葛が谷2-3 TEL:045-941-8383 FAX:045-941-3045
E-Mail: ayumiso@yokohamashakyo.jp HP: https://www.yokohamashakyo.jp/ayumiso/

《休館日》原則として毎月最終火曜日、年末年始、その他施設整備・点検のための臨時休館

横浜あゆみ荘
ホームページ

