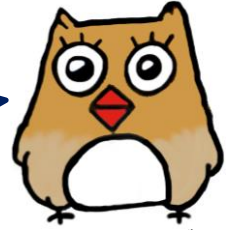


下和泉地域ケアプラザだより

《第159号》

地域ケアプラザは、介護や生活の困りごとの総合相談窓口です。
ご相談の際は、事前にご連絡いただくと助かります。
窓口でのご相談は、9時～17時の間に対応します。
第4月曜日は、休館日です。



イメージキャラクター しもずく

中庭のご利用案内

利用時間 9時～17時

※ただしデイサービス利用時間(14時～15時)は、利用不可

芝生の緑も鮮やかになってきました。先月の地区センター便りでも掲載されていましたが、ケアプラザをご利用の方も中庭へ立ち寄っていただくことが可能です。出入りは地区センター側からとなりますので、地区センターに入室する際に、再度検温が必要になることもありますのでご了承ください。

ボランティアグループ「ガーデン」の方が季節の花を定期的に植替え、花壇を管理してくれています。花壇の中には入らないようご注意ください🌸



高齢者居場所15周年

おめでとうございます

5月19日、和泉第一町内会館で、高齢者居場所の15周年イベントが開催されました。コロナ禍でもつながりを絶やさないように、お世話役さんが中心となって、お一人暮らしの方の集いの場を継続的に開設されたことが、多くの方の笑顔につながっています。

当日は、沖縄音楽を演奏される団体「や～る～ず」をお招きして、三線や手話を交えた歌が披露され、参加者の皆さまが楽しいひと時を過ごされました。

会館には、徒歩で来られる方の他に、足腰の悪い方のために特別養護老人ホーム「天王森の郷」が送迎車を出してくれています。

コロナ禍で参加人数が少なくなってしまう日もありましたが、この日は21名の方が参加されました。

これからも地域の活動を一緒に応援します。



地域包括支援センター社会福祉士より

泉区版エンディングノート

「わたしの人生計画帳」のご紹介

認知症や疾病等により、ご自身の思いをうまく伝えられなくなったり、物事の管理が難しくなることがあります。そういった場合に備えて、泉区ではエンディングノート「わたしの人生計画帳」を作成しているのをご存じでしょうか。このエンディングノートを活用して、これまでの人生を振り返ること、今の自分自身を見つめなおすこと、これから先どのように生きていきたいのかを整理することで、より自分らしく生きることにつながるかもしれません。書店等で売っているものよりもページが少ないので、比較的書きやすくなっています。

区役所やケアプラザの窓口で無料配布していますので、この機会にぜひ始めてみてはいかがでしょうか。

今年度はエンディングノートを活用した講座も計画しておりますので、お楽しみに！

お問い合わせ先：伊佐、中村 802-9920



養成課程 参加希望者は視聴必須！

横浜市 市民後見人養成課程 説明会

6/10(金)9時～6/30(木)17時まで

動画配信します！

※視聴環境のない方は、会場での動画上映会あり
(6/21泉区福祉保健活動拠点 泉ふれあいホーム 他)

☆詳しくはこちらへ☆

横浜市社会福祉協議会 横浜生活あんしんセンター

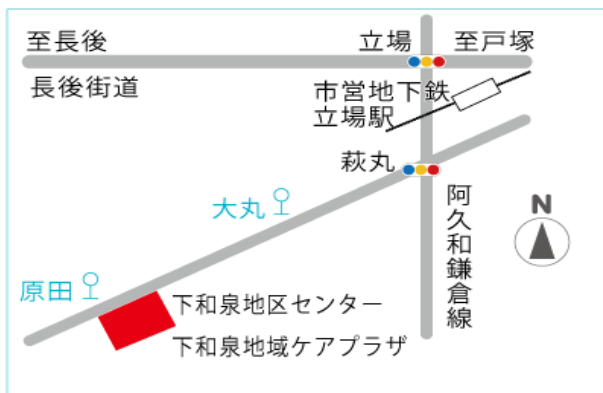
電話：045-201-2009 (市民後見担当)

メール：ansin-c@yokohamashakyo.jp

お気軽にお申込みください！



デイサービスの利用者さんが、お花紙を丸めて作った素敵な作品です。近日中に玄関横にお披露目しますので、ぜひ見に来てください。



下和泉地域ケアプラザだより〈第159号〉

発行日：令和4年5月22日

発行：社会福祉法人横浜市社会福祉協議会
横浜市下和泉地域ケアプラザ

責任者：所長 高橋 好朗

連絡先：泉区和泉が丘1-26-1

TEL：802-9920

FAX：802-9927

