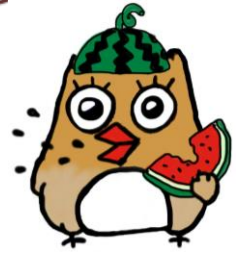


# 下和泉地域ケアプラザだより

《第160号》

地域ケアプラザは、介護や生活の困りごとの総合相談窓口です。  
ご相談の際は、事前にご連絡いただくと助かります。  
窓口での相談対応は、9時～18時となります。  
第4月曜日は、休館日です。



イメージキャラクター しもずく



## ペットボトルでピザ作りを体験しよう

子ども達が畑で作った野菜を材料に、生地はペットボトルを利用して発酵、実験みたいに楽しいピザ作り体験をしましょう！！

**日 付: 8月6日(土) 10時～12時まで**

**場 所: 下和泉地区センター 料理室**

参加対象: 小学生～中学生まで

(子どもだけの参加になります 未就学児の参加は要相談)

**参加費: ¥200 募集人員: 16名**

(お一人さま15センチピザが、2枚出来上がる予定です)



持ち物: 上ばき・ふきん・水分・タオル・エプロン・持ち帰りの袋

申込み開始日: 7月23日(土) 10時～電話のみ

**下和泉地域ケアプラザ 電話 802-9920**

※感染拡大の状況により中止になることがあります



## 新任職員あいさつ

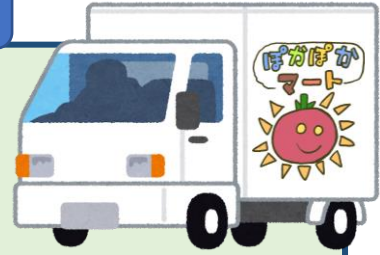
6月から地域包括支援センターに配属となりました看護師の**長谷部奈月子**です。  
困りごとだけでなく、興味があることも教えてください。

ご一緒に明るい街づくりをしていきましょう。  
これからよろしく願いいたします。



# ぽかぽかマート ～お買い物で縁結び～

2 拠点で移動販売が実施されており、  
地域住民の大切な「交流の場」にもなっています



## 【中丸】 下和泉4-29-15「かけはし」

第1木曜日	14時～14時30分	コンビニ (ローソン)
毎週金曜日	10時～10時30分	さかな屋 (横濱味紀行)
毎週金曜日	10時～10時30分	パン屋 (あ！パンだ)

## 【下飯田】 下飯田町926-35付近

毎週金曜日	10時40分～11時10分	さかな屋 (横濱味紀行)
毎週金曜日	10時40分～11時10分	パン屋 (あ！パンだ)
第1・3金曜日	10時40分～11時10分	野菜屋 (スコップ)

移動販売についてのお問い合わせは：下和泉地域ケアプラザ  
担当：生活支援コーディネーター 木村まで

## 貸館の利用時間に変更になります

### 7月1日(金)～実施します

午 前：9時30分～12時  
午後Ⅰ：12時30分～15時  
午後Ⅱ：15時30分～18時  
夜 間：18時～20時30分

貸館についてのお問い合わせは  
担当：児玉まで

## ボランティア募集

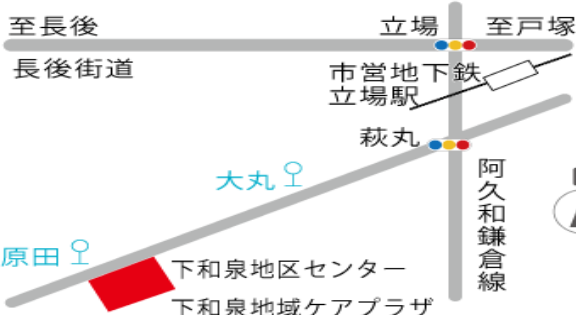
中庭の花壇に季節の花を植  
替えたり、交代で水やりをし  
ています。

お花好きの仲間と楽しく活  
動しませんか？

シニアボランティアポイント  
も付加できます。



担当：児玉まで



下和泉地域ケアプラザだより〈第160号〉

発行日：令和4年6月24日

発 行：社会福祉法人横浜市社会福祉協議会  
横浜市下和泉地域ケアプラザ

責任者：所長 高橋 好朗

連絡先：泉区和泉が丘1-26-1

TEL：802-9920

FAX：802-9927

