

反町地域ケアプラザ予定表

10月

午前開催
午後開催

※主催・共催事業を掲載しています。詳細はケアプラザまでお問合せください。

日	月	火	水	木	金	土
1	2	3	4	5	6	7
	貸館抽選会 反町体操教室	布おもちゃ講習会 布おもちゃグループ 青木なかよし会	Ah~! さくら体操教室 反町男の体操教室	健康の芽×介護予防講座 木曜いこいの広場	反町男塾 健康相談	
8	9	10	11	12	13	14
	ポッチャ?	布おもちゃ講習会 布おもちゃグループ	ご近所お茶飲み会	健康の芽×介護予防講座	反町活き粋シニアの会	
15	16	17	18	19	20	21
	反町体操教室	布おもちゃ講習会 布おもちゃグループ	Ah~! さくら体操教室 反町男の体操教室	木曜いこいの広場	認知症啓発講演会	悠々亭
22	23	24	25	26	27	28
	ポッチャ	布おもちゃグループ	ご近所お茶飲み会		リトモバンビ 反町活き粋シニアの会	
29	30	31				
休館日		布おもちゃグループ				

11月

午前開催
午後開催

日	月	火	水	木	金	土
			1	2	3	4
			貸館抽選会 Ah~! さくら体操教室 反町男の体操教室	木曜いこいの広場		
5	6	7	8	9	10	11
	反町体操教室	布おもちゃグループ 青木なかよし会	ご近所お茶飲み会		反町活き粋シニアの会	
12	13	14	15	16	17	18
	たんたんキッズ ポッチャ	布おもちゃグループ	Ah~! さくら体操教室 反町男の体操教室	木曜いこいの広場	親子でワッと遊ぼう	文化祭 反町展示会
19	20	21	22	23	24	25
反町展示会	反町展示会 反町体操教室	布おもちゃグループ 介護者のつどい・反町展示会	ご近所お茶飲み会		リトモバンビ 反町活き粋シニアの会	
26	27	28	29	30		
休館日	ポッチャ	布おもちゃグループ	Ah~! さくら体操教室 反町男の体操教室			

お問合せ・お申し込みは反町地域ケアプラザまで TEL 321-8004

<第128号> 令和5年9月25日
〔発行：反町地域ケアプラザ〕
横浜市神奈川区反町1-11-2
電話 321-8004
FAX 321-8077
<https://www.yokohamashakyo.jp/tanmachi/>

たまたて箱

反町地域ケアプラザ 文化祭のご案内

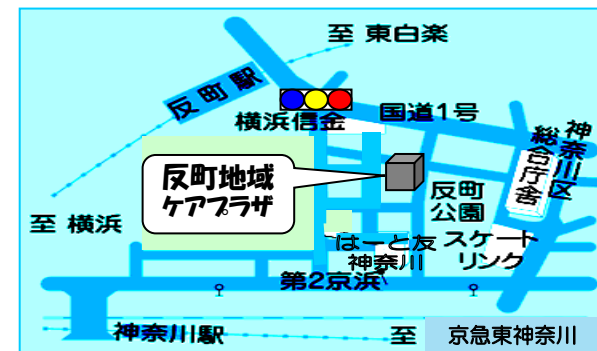
令和5年11月18日(土)

13:00~16:00

反町地域ケアプラザは、昨年度、設立30周年を迎えました。
この度、日ごろボランティアや福祉活動されている方々の活動発表と
ケアプラザ30周年記念セレモニーを開催致します。

是非、お気軽にお立ちより下さい!

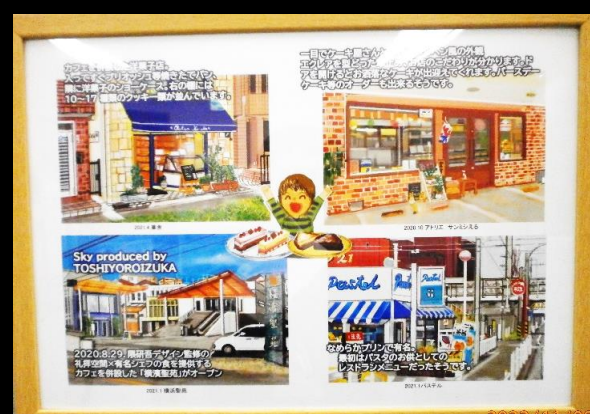
13:00~
30周年セレモニー 🎉 ステージ発表 🎤 ボディペインティング♥
販売コーナーあり🍏 こどもお楽しみ体験コーナー🎈
反町展示会同時開催!! その他のイベントもあります*
時間内 出入り自由 ★



☆反町駅より徒歩3分☆
開館日: 月曜日~土曜日 9時~21時
日曜日・祝日 9時~17時
休館日: 毎月最終日曜日、年末年始

※駐輪・駐車場はありません。





展示作品募集！ 第3回 反町展示会

「反町展示会」を開催します！皆さんの自慢の一作を展示してみませんか？ 皆様のご参加をお待ちしています！展示会初日は「たんまち文化祭」と同時開催！！

展示期間：令和5年11月18日（土）～11月21日（火）
11:00～15:00（※18日のみ13:00～15:00）

会場：反町地域ケアプラザ2階 ボランティアルーム・ボランティアコーナー

出展費用：無料

応募方法：お電話または来館にて事前申込（先着順）※11月10日（金）事前申込〆切

※お電話で申込いただいた場合、後日出品申込書の提出が必要となります

※原則、ご自身（またはご家族等）で作品の搬出入をお願いします

申込先：反町地域ケアプラザ（TEL045-321-8004）

11月介護者のつどい 見て・触れて・聞いて 学ぶ福祉用具見学ツアー



福祉用具とは、介護や介助が必要な方の日常生活やリハビリをサポートするためにあります。

この度、福祉用具を見学できる機会を設けました。実際に見たり、触れたりすることで、色々な福祉用具の特徴を知ることができます。是非この機会に見学ツアーへ参加してみませんか？

日時：11月21日（火）13:30～15:00

場所：横浜市福祉サービス協会 福祉用具センター
〒220-0021 横浜市西区桜木町6-31

集合場所：反町地域ケアプラザとなり、反町駅から公共交通機関を利用します。

交通費（自己負担） ツアー終了後、現地解散となります。

対象者：介護や介助が必要な方を看ている家族および介護に関心がある方

申込：ご来館もしくはお電話にて受付

※当日欠席される方につきましては、必ず反町地域ケアプラザまでご連絡願います

健康の芽×介護予防講座

コグニサイズ・健康体操講座

■日時 10月5日（木）

10:00～12:00

■持ち物・服装 飲み物・動きやすい服装

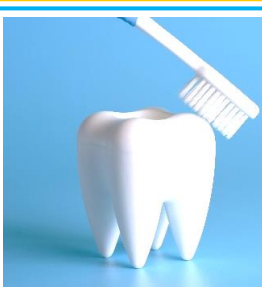


口腔ケア講座

■日時 10月12日（木）

10:00～12:00

■歯ブラシプレゼント



■申込・問い合わせ：反町地域ケアプラザまで

郵便局出張相談

10月13日（金） 12月15日（金）

9:30～10:30 横浜ポートサイド内郵便局

11:00～12:00 神奈川宮前郵便局



ケアプラザ職員が郵便局に出張します。

介護のご相談、成年後見制度についての

ご質問など、お気軽にお立ち寄りください。お待ちしております。