

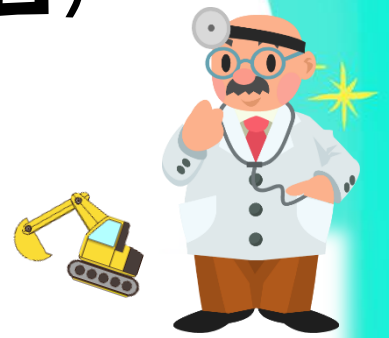
都筑地区センター

# おもちゃ病院

壊れたままになっているおもちゃ、壊れてしまったけれど大切なおもちゃはありませんか。  
おもちゃドクターが修理します！

**診察日(おもちゃを修理する日)**

**10月8日(土)**



受付時間

午前 10 時から午後 2 時

※時間は申し込み時に調整させていただきます。

場 所

都筑センター 2階 工芸室

申 込 み

8月11日(木) 午前9時から電話か窓口で(先着順)

参加対象

幼児から小学生と保護者 ※大人の方のみの参加はできません

子どもの目の前で壊れたおもちゃを分解し、カラクリを見せる事で科学心や創造性を養うとともに、物の大切さを認識する事を目的としています。趣旨をご理解いただき、お子様と一緒にご参加ください。

参 加 費

無料(特殊な部品は実費負担です。乾電池を使用しているおもちゃは新しい乾電池をお持ちください。)

修理対象

概ね小学生以下のお子様を使うおもちゃ。

※玉が飛び出すなどの危険なおもちゃ、タブレット等の精密機器類は対象外

協 力

ボランティアグループ『横浜北部、緑区おもちゃドクターの会』



☆お願い☆

新型コロナウイルス感染拡大防止対策として、熱がある等体調不良の際は来館を避けてください。

また、来館時はマスク着用と、入館時の手指消毒をお願いいたします。

なお、新型コロナウイルス感染状況によっては、中止になる場合があります。あらかじめご了承ください。

【申込み・問い合わせ】

社会福祉法人 横浜市社会福祉協議会 横浜市都筑地区センター

住所：横浜市都筑区葛が谷2-1 電話：045-941-8380



■お預かりした個人情報は、本事業以外で使用いたしません。

■個人情報については、横浜市社会福祉協議会「個人情報保護に関する方針」に基づいて適切にその管理をします。