



# 横浜市社会福祉協議会 『共済 News』



横浜市社協  
年金共済キャラクター  
ハッチちゃん

<vol.50>  
2024年  
1月発行

ほら、  
よこはまは  
あったかい

【発行】 社会福祉法人 横浜市社会福祉協議会 施設福祉課 共済担当  
〒231-8482 横浜市中区桜木町 1-1 横浜市健康福祉総合センター 7 階  
TEL 045-201-2218 (平日 9 時～17 時) FAX 045-201-1661

- ◆ 事務担当者の方への情報提供や加入者の皆さまへ周知をお願いしたいことなど（ホームページに毎月掲載）
- ◆ 最新情報をメールでお知らせします。 [登録はこちらから](#) ⇒ 横浜市社協 メール配信

## 掛金の自動振替のご案内 及び システム申請 について

### ① 「払込取扱票」にてお支払いいただいている施設様へ

掛金のお支払いは、令和 4 年 3 月より、自動振替でのお支払いが可能となっています。郵送する「払込取扱票」にて毎月お支払いいただいている施設・団体様もいらっしゃると思いますが、**令和 5 年度末をもって、自動振替への完全移行を予定**しています。

**自動振替は、毎月の振込手数料が不要**です。また、銀行へ行く手間、ネットバンキング処理にかかる**時間も削減**できます。ぜひ、便利な自動振替への切替えをお願いいたします。

令和 6 年 4 月分からの自動振替を希望される場合、

**「口座振替依頼書」を 2 月末までに提出いただくと 4 月の振替開始に間に合います！**

ご希望の施設・団体様は、下記年金共済担当あてにご連絡ください。詳細ご案内いたします。

施設福祉課 年金共済担当 【電話】 045-201-2218

**毎月の振込手数料はかかりません。便利な自動振替お切替ください！**

### ② システムの申請入力期間は、毎月 20 日頃～翌月 10 日（23：59）までです。

各種申請手続きは、**毎月 10 日を締切**として受付けています。

（書類は 10 日社協必着、電子申請は 10 日 23：59 まで）

10 日の締切後、申請いただいた内容の確認、給付金の給付手続き、掛金の請求や承認書の発行等の締め処理を行っています。

そのため、**11～19 日の間は、新規加入や給付金の申請等、各種お手続きはできません。**

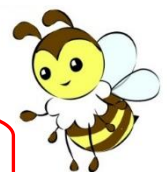
（早めに締め処理が完了した場合、数日前倒しで受付を再開する場合があります。）

【管理台帳】	【各種申請】	【振替印刷】	【給与改訂】
契約者(法人)台帳	加入者一覧	月次振替印刷	給与改訂入力
代行者(施設)台帳	届出履歴一覧	給付関連振替印刷	給与改訂関連振替印刷
請求台帳	受給申請一覧	掛金関連振替印刷	
担当者台帳			

\*承認書は、毎月締切をお守りします。お急ぎに応じて届くいはデータも保存してください。

パスワード変更

現在請求処理中のため申請入力できません。次の申請受付は今月20日頃再開の予定です。



次回入力期間は、ログイン画面の下に記載されます。

## <2月の事務スケジュール>

① 【提出書類の締切日】 **施設・団体** ⇒⇒⇒⇒ **社協（共済担当） 2/10 締切**  
※10日が土日祝の場合は前営業日が締切となります。

② 【給付金振込日（1/10≠受付分）】 **2/13 予定**  
【支給通知書の発送 2/13 振込分】 **2/13 頃予定**

③ 【加入者の承認通知書・掛金請求書等（2/10 締め受付分）】  
**社協（共済担当） 2/20 頃発送予定** ⇒⇒⇒⇒ **施設・団体**

※払込取扱票は従来どおり郵送します。  
それ以外の書類は「郵送希望あり」の施設様のみになります。

