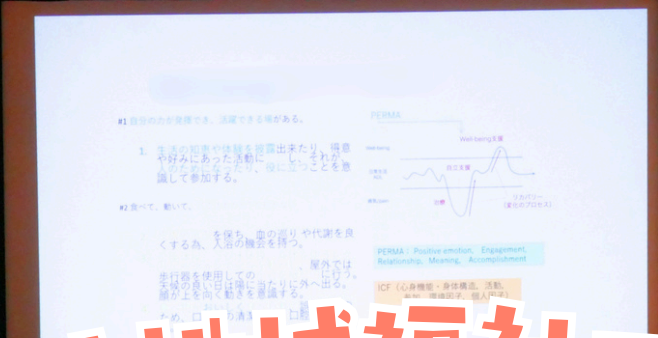


寄付でよこはまの
地域福祉を支える

7月未まで！
期間限定



よこはま地域福祉フォーラム 寄付募集

横浜で行われている”地域の支えあい活動”を紹介する『よこはま地域福祉フォーラム』を応援して
くださる企業を期間限定で募集します。(本会への寄付は、損金算入の対象となります)

募集内容

- 寄付金額：**5万円以上**
※10万円以上の場合、贈呈式が実施できます
- 募集期間：令和8年6月22日(月)～7月31日(金)
- 振込期限：8月20日(木)まで
- 昨年実績：2社 (株)メモワール、(株)ひとはな)
- 申込方法：ヨコ寄付推進担当までご連絡ください



ご寄付いただくと…

- ①よこはま地域福祉フォーラム開催要綱(約1万部配布)に企業名を掲載
- ②当日配布資料に掲載
- ③当日会場にてご紹介
- ④よこはま地域福祉フォーラム報告書に掲載

▼ 関内ホールで開催



寄付金の使い道

よこはま地域福祉フォーラムをはじめ、ヨコ寄付支援事業※等(横浜で困りごとを抱えた
たすぐヨコの人を支える取組等)に活用させていただきます。 ※詳しくはヨコ寄付HP参照

よこはま地域福祉フォーラムとは

開催日時：令和8年12月10日(木) 13:00～16:00
場 所：関内ホール(横浜市中区住吉町4-42-1)
対象者：社会福祉に関心のある方(500名程度参加)

よこはま地域福祉フォーラムは、“横浜らしい地域の支えあい活動”をみなさまと共有し、
さらなる取組につなげていくことを目的に、平成27年から実施しています。

民生委員児童委員や
地区社会福祉協議会など、
地域の方々が
主な参加者です！



ほら、
よこはまは
あったかい



フォーラムHP



(社福)横浜市社会福祉協議会
担当：ヨコ寄付推進担当 舟田・渡邊



045-201-8620



yokokifu@yokohamashakyo.jp



ヨコ寄付



ヨコ寄付HP