

たまたて箱

<第77号>平成29年4月25日
 [発行：反町地域ケアプラザ]
 横浜市神奈川区反町1-11-2
 電話 321-8004
 FAX 321-8077
<http://www.yokohamashakyo.jp/tanmachi/>

～新所長よりに挨拶～

4月から、反町地域ケアプラザの所長に就任しました『高橋』です。
 就任してまだまだ日は浅いですが、反町公園でお昼ご飯を食べるのがたのしみな日課となり、公園でひとときを過ごされているたくさんの方々のお姿を眺めることで、この地域で仕事ができるよろこびと責任が少しずつからだに沁みわたりはじめたところです。

近隣にお住まいの皆さまが、いつでも安心して、自分らしく生活できるためのお手伝いに努めることが、わたしたち地域ケアプラザ職員の使命です。
 皆さまに信頼され、必要とされ、『ケアプラザって便利』と実感していただけるよう、気軽に相談のできる身近な施設となるべく、職員と一緒に業務に取り組んでまいります。

これからも、ぜひ、よろしくお願いいたします。

所長 高橋 好朗



～新しい!職員のご紹介～

地域包括支援センター
 社会福祉士 庭前

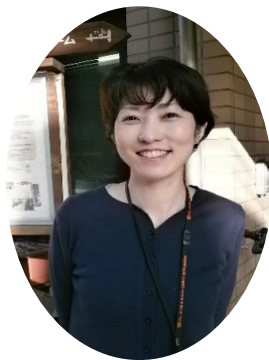
私のモットー

一瞬、一瞬を大切に！

みなさまへ

反町地域ケアプラザを通して出会った方々との時間、経験全てを大事にしていきたいです。

よろしくお願いいたします！



生活相談員
 前森

私のモットー

笑顔・元気・誠実に！

みなさまへ

皆様から愛される職員になれるよう、ご利用者様本位で頑張ります！

よろしくお願いいたします！



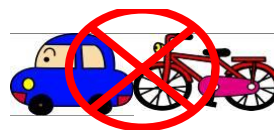
見かけたらぜひ！お声かけください♪

☆反町駅より徒歩3分☆

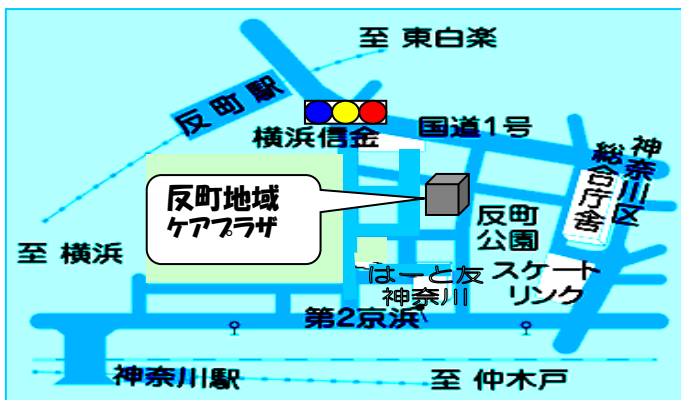
開館日：月曜日～土曜日 9時～21時

日曜日・祝日 9時～17時

休館日：毎月最終日曜日、年末年始



※駐輪・駐車場はありません。



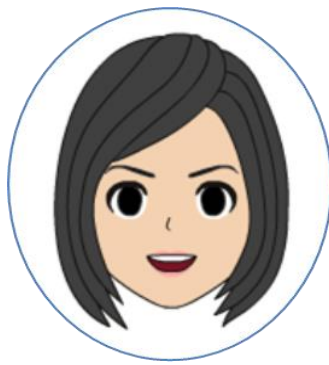
班回覧



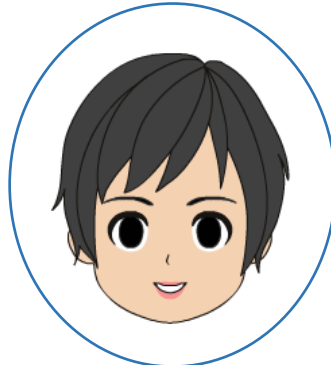
こんにちは 反町地域包括支援センターです



まつもと
【松本】
保健師等



さとう
【佐藤】
主任ケアマネジャー



にわまえ
【庭前】
社会福祉士



にしむら
【西村】
社会福祉士

反町地域包括支援センターは地域の身近な相談窓口です

介護保険のほかにも、ふだんの生活の中で、何か困ったことや
気がかりなことがございましたら、お気軽にご相談ください

地域ケアプラザまで来られない人のために、訪問相談も行います



介護者のつどい

介護保険制度

しくみやサービス利用についてお話しします

日時：平成29年5月16日(火)
13:00~14:30
場所：反町地域ケアプラザ 2階ホール
定員：先着15名
参加費：無料



日本舞踊～薫風に舞う！～ 「反町悠々亭」企画

毎月第3土曜日のお茶席「反町悠々亭」が「日本舞踊」とコラボしました。
夏の曲「七夕」「娘みこし」を披露していただき、その後には日本舞踊のレッスンが
受けられます。普段使わない筋肉を使い、とても良い運動になりますよ。
お子様も大歓迎！是非、お気軽にご参加ください。



- * 日時: 5月20日(土) 14:00～
- * 場所: 反町地域ケアプラザ 2階ホール
- * 内容: 日本舞踊披露
日本舞踊レッスン指導

反町悠々亭

同時開催 13:00～
椅子席による気楽なお茶席です
お抹茶(和菓子付)200円(学割150円)



♡ 子育て支援事業 ♡

かなプラ子育て応援タイム

＜かな-ちえ&反町地域ケアプラザ共催＞

「体力アップにつながる親子体操」

自宅で気軽に簡単にできる親子体操♪

お子様と遊びながら体力アップしませんか？是非ご参加ください♪

- ◆ 日 時: 5月26日(金) 10:00～11:30
- ◆ 内 容: 親子でできる遊び・体操
- ◆ 場 所: 反町地域ケアプラザ 2階ホール
- ◆ 対 象: 未就学児とその保護者
- ◆ 参加費: 無料

※動きやすい服装でお越しください

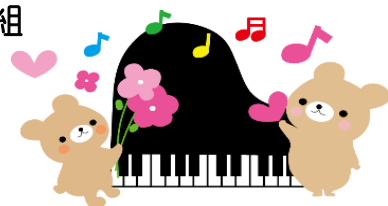


リトモバンビ



親子で身体を動かすリトミックの要素を取り入れた親子講座です！
お子さんとコミュニケーションを取りながら、楽しみませんか？

- 日 時: 6/2、23、7/7、28 (全4回)
いずれも金曜日 10:30～11:30
- 場 所: 反町地域ケアプラザ 2階ホール
- 対 象: おおむね2歳から4歳までのお子さんとその保護者12組
- 参加費: 無料
- 申 込: 5/12(金) 10:00～12:00 電話での受付
※当日中に抽選を行い、当選者にのみ電話連絡をいたします。



お問合せ・お申し込みは反町地域ケアプラザまで TEL 3 2 1 - 8 0 0 4

反町地域ケアプラザ予定表

5月

日	月	火	水	木	金	土
	1 反町体操教室	2 布おもちゃグループ 青木なかよし会	3	4	5	6
7	8 Man!クッキング	9 オリーブの会 布おもちゃグループ	10 道草の会 フラワー会 ご近所お茶のみ会	11 木曜いこいの広場	12 反町活き粋シニアの会 アローズシニアの会	13
14	15 介護予防教室 反町体操教室	16 オリーブの会 布おもちゃグループ 介護者のつどい	17 たんぽぽ会	18 木曜いこいの広場	19 親子でワット遊ぼう	20 悠々亭
21	22 介護予防教室 反町体操教室	23 オリーブの会 布おもちゃグループ	24 道草の会 ご近所お茶のみ会	25 木曜いこいの広場	26 かなプラ子育て応援タイム 反町活き粋シニアの会 アローズシニアの会	27
28	29 介護予防教室	30 オリーブの会 布おもちゃグループ	31 道草の会	主催・共催事業を掲載しています。 参加費等、詳細はお問い合わせください。		

活動団体名	内容	対象	参加費等
反町体操教室	転倒・骨折予防の健康体操	高齢者（要お問合せ）	あり
オリーブの会	配食サービス	一人暮らし高齢者など	あり
布おもちゃグループ	布おもちゃの制作・貸出・管理	貸出はどなたでも	無料
青木なかよし会	歌やゲーム、演奏会など	主に青木第一地区在住の方	あり
道草の会	ミニデイサービス	主に認知症高齢者	あり
木曜いこいの広場	ミニデイサービス	高齢者全般	あり
Man!クッキング	男性限定のお料理・試食	区内在住の男性	あり
ご近所お茶のみ会	ミニデイサービス	高齢者全般	あり
反町活き粋シニアの会	音楽に合わせた健康体操	ケアプラザ周辺にお住いの方	あり
アローズシニアの会	健康吹き矢	ケアプラザ周辺にお住いの方	あり
悠々亭	お茶席	茶の湯に興味のある方	あり
たんぽぽ会	会食会	区内在住の高齢者	あり
親子でワット遊ぼう	新聞紙や布を使っての親子遊び	未就学児と保護者	あり
フラワー会	認知症予防講座	おおむね65歳以上の高齢者	無料
介護予防教室	口腔ケア・栄養・顔ヨガ 等	おおむね40歳以上の地域住民	無料

お問合せ・お申し込みは反町地域ケアプラザまで TEL 321-8004