

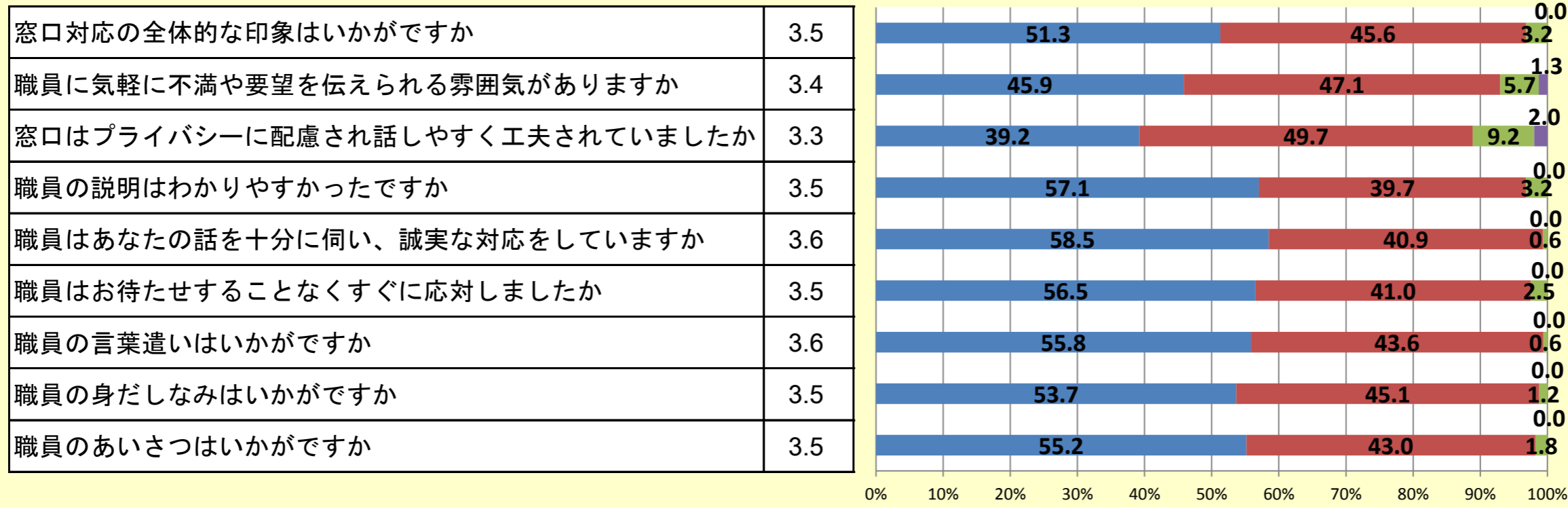


# 平成28年度【神奈川県社会福祉協議会】窓口満足度調査 集計結果

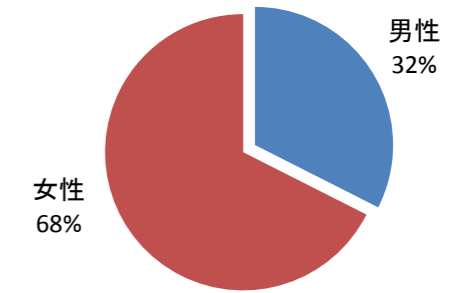
実施期間：平成28年11月1日～11月30日

回答者数： 172 名

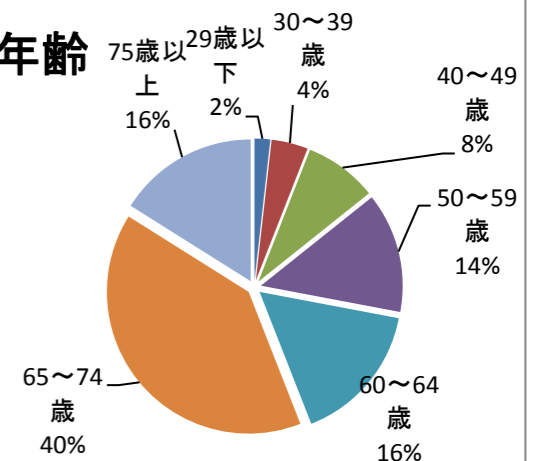
平均値(4点満点)



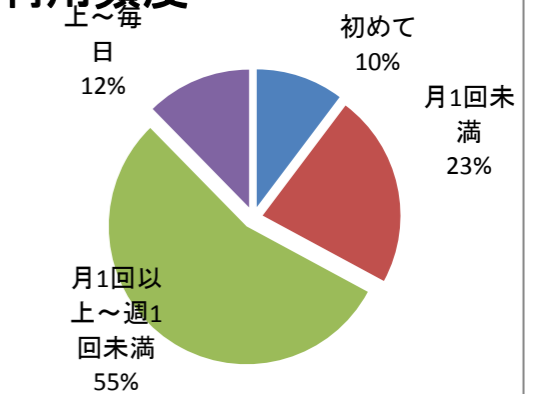
## 性別



## 年齢



## 利用頻度



## いただいたご意見等

- ・いつも無料で使わせていただき感謝しています。
- ・机がすごくザラザラしてました。
- ・入館しても、入口に目を向ける職員はいませんでした。
- ・担当の方だけ対応良かった。
- ・この良い状態を維持していただけると幸いです。

## 改善宣言!

～皆様のご意見をもとに次の改善を行います～

- ①窓口をプライバシーに配慮され話しやすい窓口となる様、窓口に仕切りパネルを設置します！
- ②気持ちよくみなさんにご利用出来る様清掃のご協力をお願いします。掃除用具をわかりやすく配置します！
- ③来館のみなさまをお待たせすることがないように、窓口職員を配置します！

調査にご協力いただきありがとうございました。  
 調査期間以外でもお気づきの点がありましたら  
 お気軽に窓口へお申し出ください。  
 また、館内にご意見箱を設置しておりますので  
 あわせてご活用ください。