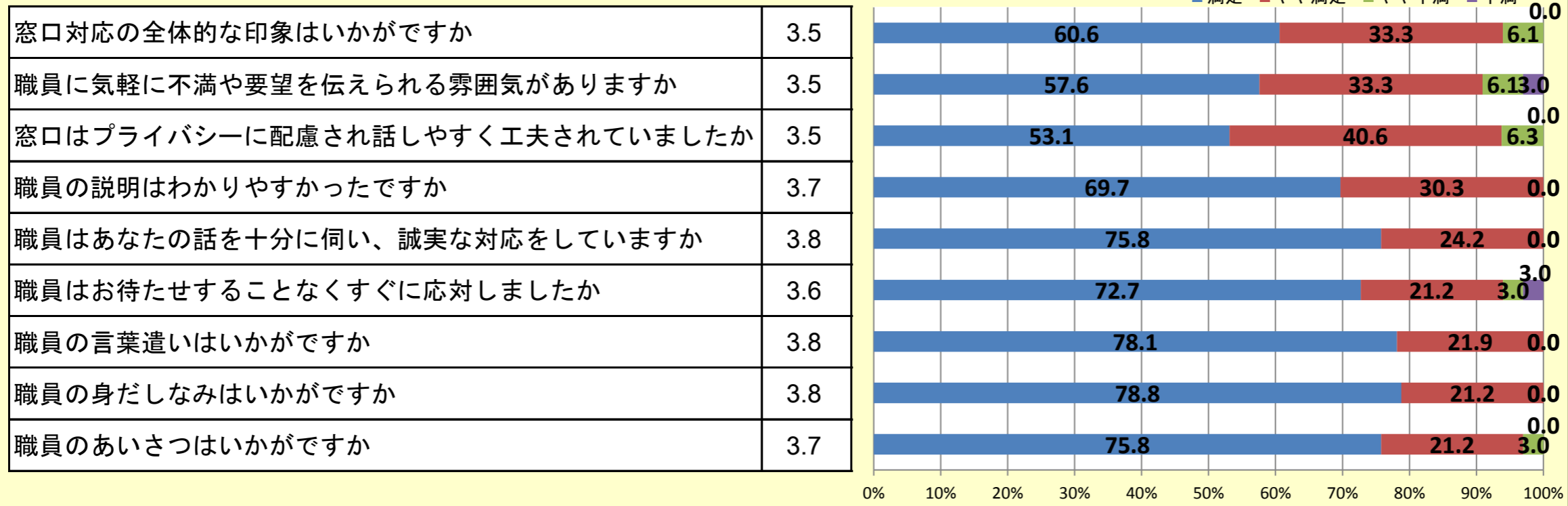
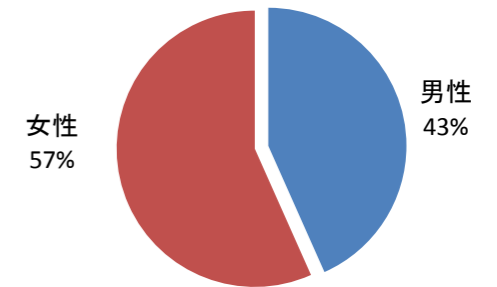


平均値(4点満点)

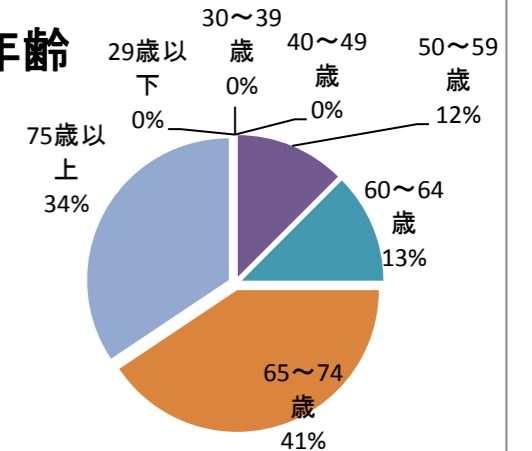


回答者数： 33 名

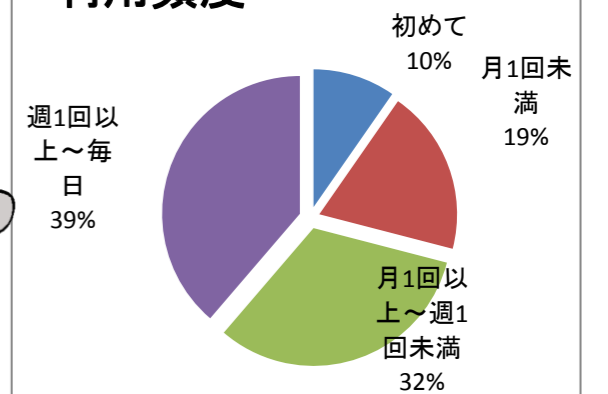
## 性別



## 年齢



## 利用頻度



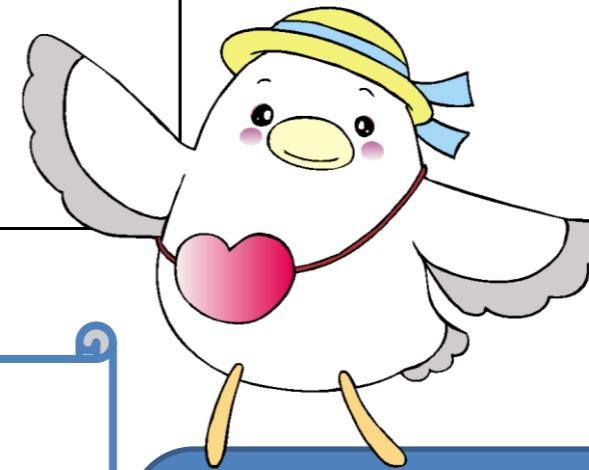
## いただいたご意見等

- ・日祝日の職員さんが時間に厳しく、終了時間間際から、せかせかと出入りするので、使用するこちらが気が気ではない。
- ・日祝日に荷物の出し入れのため、少しの間障害者スペースの駐車場に駐車する時、三角コーンが置いてあり危険なときがある。
- ・いつも大変親切にさせていただいてます。ありがとうございます。
- ・週1回以上利用させていただいております。職員の方々の対応も大変気持ちよく現時点では満足です。
- ・お世話になっています。(同様意見 他に1件あり)
- ・ボランティア保険も職員によってやり方が違っていたので統一してほしい。
- ・みなさんお仕事に忙しく、窓口へ出向いても気付いてもらえず、残念な気持ちになります。

## 改善宣言！

皆様のご意見をもとに次の改善を行います～

- ① 窓口には注意を払い、お待たせしないよう職員同士声掛けを行います。
- ② 職員勉強会を実施し、統一した窓口対応を心がけます。
- ③ 接遇研修に参加し、窓口対応の向上を図ります。
- ④ 障害者スペースの駐車場を使いやすいよう工夫します。



調査にご協力いただきありがとうございました。  
調査期間以外でもお気づきの点がありましたら  
お気軽に窓口へお申し出ください。  
また、館内にご意見箱を設置しておりますので  
あわせてご活用ください。